

Reapertura de establecimientos



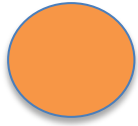
Válido del 15 al 21 junio

Ninguno

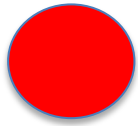
Ninguno

50% país. 16 Entidades

50% país. 16 Entidades



Aguascalientes, Baja California Sur, Campeche, Chihuahua, Coahuila, Durango, Guanajuato, Jalisco, Michoacán, Nuevo León, Quintana Roo, San Luis Potosí, Tabasco, Tamaulipas, Yucatán, Zacatecas.



Baja California, Chiapas, Ciudad de México, Colima, Estado de México, Guerrero, Hidalgo, Morelos, Nayarit, Oaxaca, Puebla, Querétaro, Sinaloa, Sonora, Tlaxcala, Veracruz

EMPRESAS	Máximo	Alto	Intermedio	Cotidiano
Medidas de salud públicas y del trabajo				
Laborales No esenciales		Al 30%		100%
Protocolo trabajo en casa				
Personas vulnerables	Trabajo desde casa	Atención permanente	Atención permanente	Atención permanente
Transporte	Frecuencia Alternar asientos	Frecuencia Alternar asientos	Frecuencia Alternar asientos	
Barreras físicas				
Filtro de ingreso				
Horarios	Escalonados Flexibles	Escalonados Flexibles		

Fuente: Lineamientos Técnicos Específicos para la Reapertura de las Actividades Económicas.

El material en este reporte está protegido por derechos de autor, solo se podrá compartir o reproducir de manera íntegra incluyendo todos los datos. Reporte realizado con información oficial bajo la modalidad "content curation". El presente documento no implica recomendación, sugerencia o aplicación; su función es meramente informativa. Publicado 12 junio 2020.

ABCon.mx/Reapertura



+52 55 4416-0501

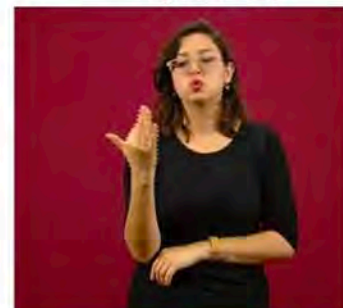
Estado	Porcentaje de ocupación hospitalaria	Tendencia de casos hospitalizados	Tendencia de casos de Síndrome COVID-19	Porcentaje de positividad COVID-19	Puntos para semáforo ponderado	Resultado final
Aguascalientes	22%	Rojo	Rojo	37%	2.40	Naranja
Baja California	62%	Amarillo	Amarillo	58%	2.70	Rojo
Baja California Sur	17%	Rojo	Rojo	32%	2.40	Naranja
Campeche	16%	Rojo	Amarillo	35%	2.00	Naranja
Chiapas	51%	Rojo	Naranja	77%	3.30	Rojo
Chihuahua	26%	Naranja	Naranja	40%	2.10	Naranja
Ciudad de México	68%	Amarillo	Amarillo	47%	2.70	Rojo
Coahuila	23%	Rojo	Rojo	31%	2.40	Naranja
Colima	32%	Rojo	Rojo	39%	2.90	Rojo
Durango	15%	Naranja	Rojo	27%	2.10	Naranja
Estado de México	72%	Rojo	Rojo	49%	4.00	Rojo
Guanajuato	20%	Rojo	Rojo	39%	2.40	Naranja
Guerrero	52%	Rojo	Rojo	64%	3.50	Rojo
Hidalgo	33%	Rojo	Naranja	62%	2.80	Rojo
Jalisco	22%	Rojo	Rojo	37%	2.40	Naranja
Michoacán	17%	Rojo	Rojo	38%	2.40	Naranja

Fase 3

Nivel de riesgo epidémico



12 junio, 2020



Estado	Porcentaje de ocupación hospitalaria	Tendencia de casos hospitalizados	Tendencia de casos de Síndrome COVID-19	Porcentaje de positividad COVID-19	Puntos para semáforo ponderado	Resultado final
Morelos	40%	Rojo	Naranja	59%	2.80	Rojo
Nayarit	34%	Rojo	Rojo	54%	3.00	Rojo
Nuevo León	22%	Rojo	Rojo	23%	2.30	Naranja
Oaxaca	39%	Rojo	Naranja	65%	2.80	Rojo
Puebla	45%	Naranja	Naranja	47%	2.60	Rojo
Querétaro	33%	Rojo	Naranja	49%	2.80	Rojo
Quintana Roo	34%	Amarillo	Naranja	55%	2.40	Naranja
San Luis Potosí	20%	Rojo	Rojo	31%	2.40	Naranja
Sinaloa	38%	Rojo	Naranja	68%	2.80	Rojo
Sonora	51%	Rojo	Rojo	62%	3.50	Rojo
Tabasco	41%	Amarillo	Amarillo	45%	2.20	Naranja
Tamaulipas	19%	Naranja	Naranja	25%	1.90	Naranja
Tlaxcala	46%	Rojo	Naranja	47%	2.80	Rojo
Veracruz	48%	Rojo	Naranja	69%	2.80	Rojo
Yucatán	27%	Naranja	Amarillo	41%	1.90	Naranja
Zacatecas	17%	Naranja	Rojo	29%	2.10	Naranja

Fase 3

Nivel de riesgo epidémico



12 junio, 2020



El resultado final depende de: el porcentaje de ocupación hospitalaria, la tendencia de casos hospitalizados, la tendencia de casis de síndrome COVID-19, el porcentaje de positividad COVI 19 lo que nos da los puntos para el semáforo ponderado. La ponderación se toma de acuerdo a la tabla A de la siguiente página.

Fuente: <https://www.youtube.com/watch?v=FJR9t6tZ9dE>

El material en este reporte está protegido por derechos de autor, solo se podrá compartir o reproducir de manera íntegra incluyendo todos los datos. Reporte realizado con información oficial bajo la modalidad "content curation". El presente documento no implica recomendación, sugerencia o aplicación; su función es meramente informativa. Publicado 12 junio 2020.



12 junio, 2020

Fase 3

Nivel de riesgo	Calificación ponderada	Razón del rango
Máximo	2.6 – 4.0	Principio de máxima precaución (mayor rango de 1.5 puntos)
Alto	1.6 – 2.5	Amortiguador amplio (rango acortado de 1 punto)
Medio	1.1 – 1.5	Precaución acotada (rango de 0.5 puntos de la escala)
	1.0	Nivel mínimo estricto (sólo con todos los indicadores en verde)



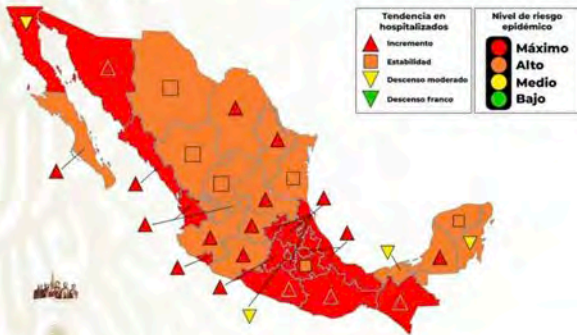
NOTAS importantes:

La clasificación de niveles sigue el principio de máxima precaución rango más amplio a la calificación de riesgo máximo. Solo al tener los cuatro indicadores en riesgo bajo el resultado será bajo.

Tabla A: Clasificación de niveles de riesgo epidemiológico

12 junio, 2020

Fase 3



El mapa muestra, además del semáforo, cuatro indicadores de tendencia en hospitalizados: incremento, estabilidad, descenso moderado, descenso franco. Por lo que este indicador podría predecir la situación del semáforo para la el futuro inmediato.

Tabla A: Semáforo de riesgo epidemiológico con tendencias

NOTAS importantes:

Se tomará en cuenta una subregionalización en algunos estados por diversidad geográfica. Se ajusta el criterio con base en conversaciones con los gobernadores. Se le da un mayor peso a la ocupación hospitalaria (50%), Tendencias epidémicas (20%) cada una y porcentaje de positividad 10%. La Ciudad de México publicó un plan de transición ordenada y gradual hacia el color naranja. Anexamos los puntos más importantes.

El material en este reporte está protegido por derechos de autor, solo se podrá compartir o reproducir de manera íntegra incluyendo todos los datos. Reporte realizado con información oficial bajo la modalidad "content curation". El presente documento no implica recomendación, sugerencia o aplicación; su función es meramente informativa. Publicado 12 junio 2020.

Transición hacia el semáforo **naranja**

Revisar los lineamientos sanitarios de operación para cada sector en covid19.cdmx.gob.mx/medidassanitarias

Industria manufacturera
(de lunes a jueves)



16 Junio

Comercio de barrio
(al por mayor y al por menor)



18 Junio

Tianquis y Mercados



22 Junio

Hoteles
(al 30% de capacidad)



24 Junio

Servicios religiosos
(al 50% de capacidad)



28 Junio

15 Junio



Finaliza el Hoy No Circula temporal
Se liberan las estaciones de metro y metrobús

19 Junio



Servicios profesionales, científicos y técnicos
(Vinculados con las industrias que operan durante el semáforo rojo y naranja)
No corporativos dado que siguen trabajando a distancia

23 Junio



Centro Histórico

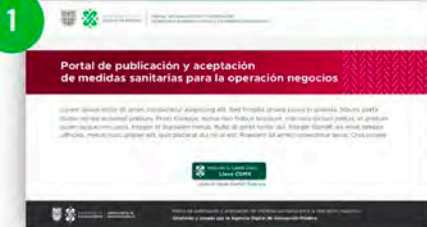
Restaurantes
(al 40% de capacidad)



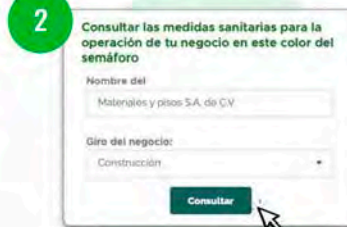
Centros comerciales
(al 30% de capacidad)

Tiendas departamentales
(al 30% de capacidad)

covid19.cdmx.gob.mx/medidassanitarias (15 de junio)



Ingresas con Llave CDMX



Selecciona el giro de tu negocio para consultar las medidas sanitarias para la operación de tu negocio en esta fase.



Si tu negocio pertenece a un color en el que ese giro se permite operar te muestra el pdf para que lo consultes.



Si tu negocio no está entre los que pueden operar se te notificará cuando puedes reiniciar operaciones



Lee y acepta cumplir con las medidas sanitarias para la operación de tu negocio en esta fase del negocio.



Descarga e imprime el comprobante para pegarlo en tu negocio.

El material en este reporte está protegido por derechos de autor, solo se podrá compartir o reproducir de manera íntegra incluyendo todos los datos. Reporte realizado con información oficial bajo la modalidad "content curation". El presente documento no implica recomendación, sugerencia o aplicación; su función es meramente informativa. Publicado 12 junio 2020.

**PROGRAMA para la
Reapertura de las Actividades Económicas**

Plan de reapertura

Acompañamiento por 4 semanas

Más de 100
archivos

Fundamentos
jurídicos

Diagnóstico

Portal
informativo
exclusivo

Semáforo
actualizado

6 videos con los
lineamientos
técnicos (6 horas)

ABCÓN
Capacitación de Alto Impacto

[**ABCOn.mx/Reapertura**](http://ABCOn.mx/Reapertura)



¡Es hora de
tomar acción!

Tus clientes
están
regresando



+52 55 4416-0501

Mándame un correo
solicitando más información

[**info@ABCOn.mx**](mailto:info@ABCOn.mx)